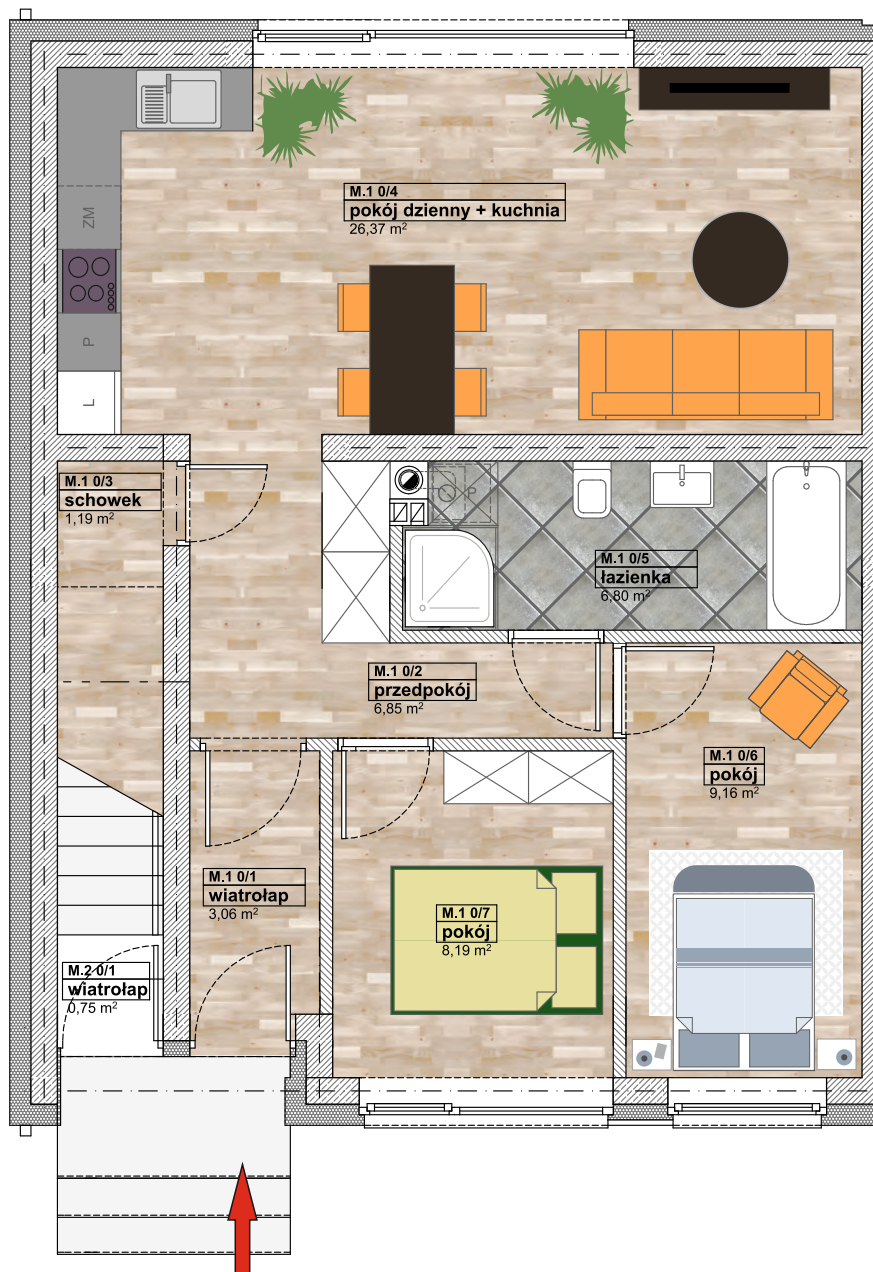
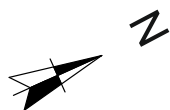
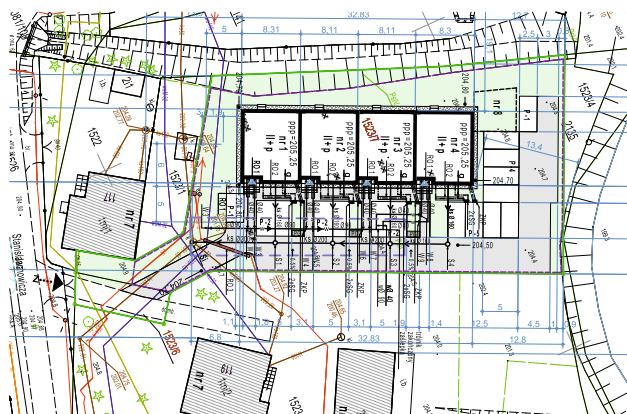


APARTAMENTY Jachowicza



1

61,62 m²

powierzchnia
użytkowa



ZESTAWIENIE POMIESZCZEŃ

PARTER

1. WIATROŁAP	3,06 m ²
2. PRZEDPOKÓJ	6,85 m ²
3. SCHOWEK	1,19 m ²
4. POKÓJ DZIENNY + KUCHNIA	26,37 m ²
5. ŁAZIENKA	6,80 m ²
6. POKÓJ	9,16 m ²
7. POKÓJ	8,19 m ²
RAZEM	61,62 m²

