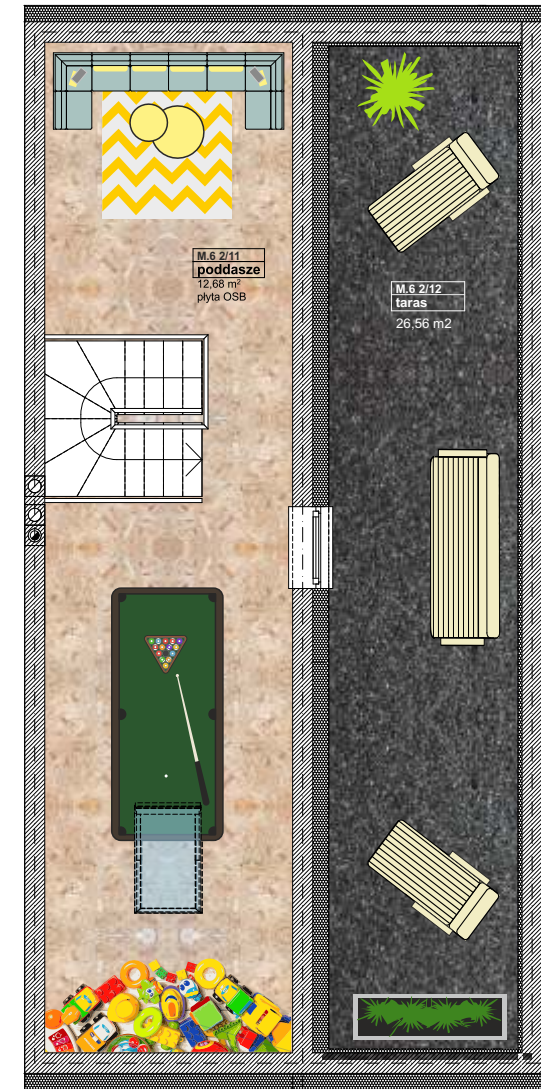
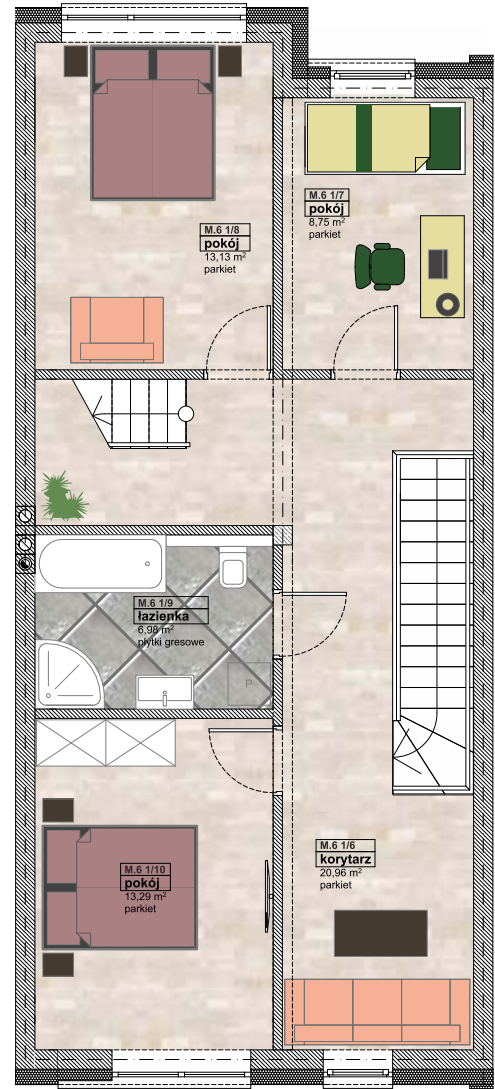
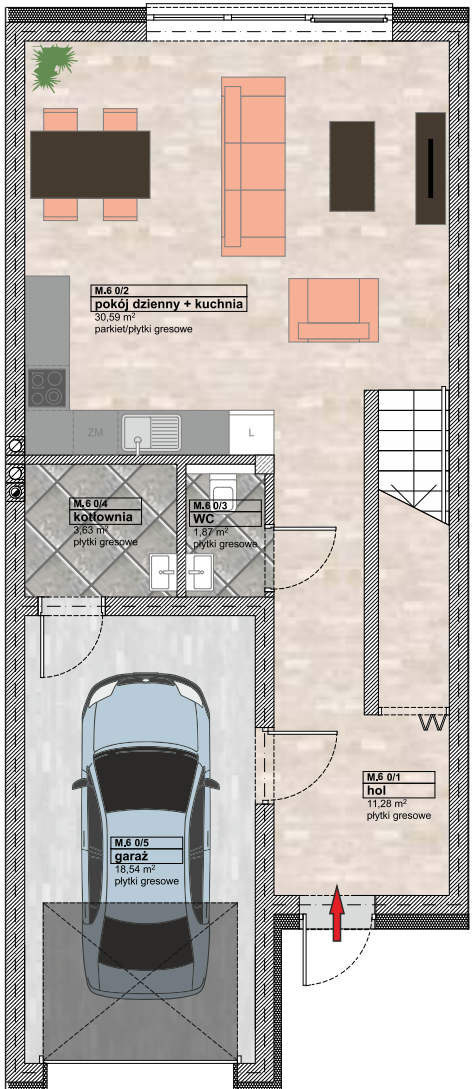


6

141,70 m²

+taras 26,56 m²



ZESTAWIENIE POMIESZCZEŃ

PARTER

1. HOL	11,28 m ²
2. POKÓJ DZIENNY + KUCHNIA	30,59 m ²
3. WC	1,87 m ²
4. KOTŁOWNIA	3,63 m ²
5. GARAŻ	18,54 m ²

PIERWSZE PIĘTRO

6. KORYTARZ	20,96 m ²
7. POKÓJ	8,75 m ²
8. POKÓJ	13,13 m ²
9. ŁAZIENKA	6,98 m ²
10. POKÓJ	13,29 m ²

PODDASZE

11. PODDASZE	12,68 m ²
12. TARAS	26,56 m ²

